

WB25系列

LoRaWAN节点模组



WB25系列LoRaWAN节点模组是利尔达物联网技术有限公司研制的一款LoRaWAN End Node模块。该模块集成了LoRaWAN协议栈，符合LoRa Alliance发布的LoRaWAN Specification 1.0.3 Class A/C标准。

模块采用串行接口与用户设备进行数据、指令交互，可以方便地为用户提供快速LoRaWAN网络接入和无线数据传输等功能。



联盟公开标准

符合LoRaWAN Specification 1.0.3 Class A/C标准



星型拓扑

降低时延提升网络稳定性



网络无缝漫游

多网关间实时切换



动态路径优化

云端统一管理，实时优化路径



超低功耗

待机电流 < 2uA



远距离

可覆盖半径3~7km

应用领域



智慧农业



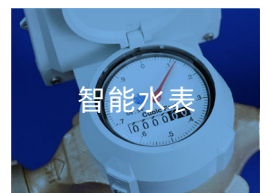
工业物联网



环境监测



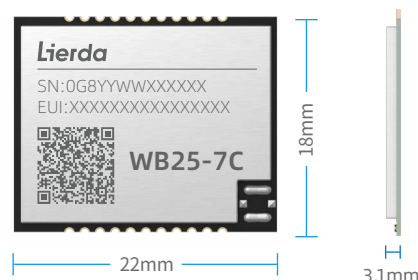
智慧公寓



智能水表

WB25-7C

LoRaWAN节点模组



主要特征

外形尺寸	22*18*3.1mm
工作温度	-40~85°C
封装	邮票贴
工作电压	1.8~3.6V
发射电流	120mA@22dBm
接收电流	5.5mA (Typ.)
睡眠电流	2uA
天线接口	邮票孔

接口

通讯接口	UART
通讯速率	1200bps~115200bps
通讯电平	3.3V TTL

射频特性

工作频段	470-510MHz
调制方式	LoRa
发射功率	17dBm (22dBm@Max)
接收灵敏度	-125dBm@SF7BW125

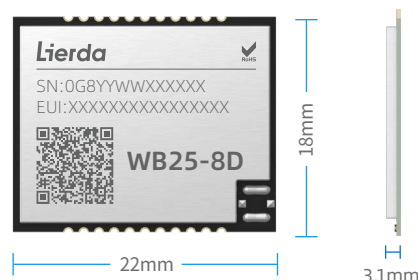
通讯协议

通讯规范	LoRaWAN Specification 1.0.3
设备类型	Class A/C
区域规范	CN470



WB25-8D

LoRaWAN节点模组



主要特征

外形尺寸	22*18*3.1mm
工作温度	-40~85°C
封装	邮票贴
工作电压	1.8~3.6V
发射电流	130mA@22dBm
接收电流	6.8mA (Typ.)
睡眠电流	2uA
天线接口	邮票孔

接口

通讯接口	UART
通讯速率	1200bps~115200bps
通讯电平	3.3V TTL

射频特性

工作频段	860~930MHz
调制方式	LoRa
发射功率	14dBm (22dBm@Max)
接收灵敏度	-125dBm@SF7BW125

通讯协议

通讯规范	LoRaWAN Specification 1.0.3
设备类型	Class A/C
区域规范	EU868

